

**ПРЯМОУГОЛЬНЫЙ КАНАЛЬНЫЙ ВЕНТИЛЯТОР**

# СЕРИИ VKPF



\*Корпус изготовлен из самонесущего каркаса оцинкованного листовым металлом с высокой ударопрочностью.

\*Центробежное рабочее колесо изготовлено с частыми, загнутыми назад лопатками.

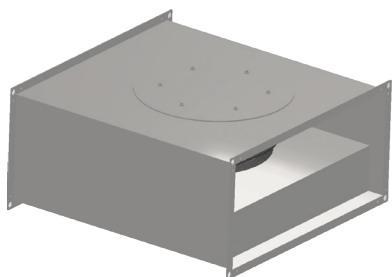
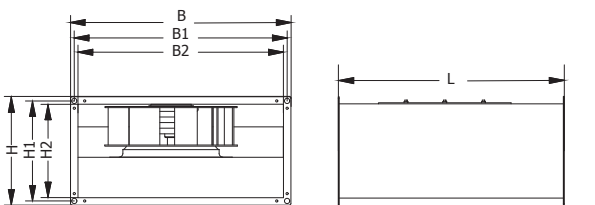
\*Устойчив к коррозии.

\*Также в наличии есть двигатели ЕС.

\*В вентиляторах на 220 В есть функция контроля скорости. Вентиляторы на 380 В подходят для использования преобразователей частоты.

\*Подходит для использования снаружи

## ТЕХНИЧЕСКИЕ ДАННЫЕ:



МОДЕЛЬ	РАЗМЕРЫ УСТРОЙСТВА(мм)						
	B	B1	B2	H	H1	H2	L
VKPF 4E 400X250	400	425	450	250	275	300	525
VKPF 4E 425X275	425	450	475	275	300	325	575
VKPF 4E 450X275	450	475	500	275	300	325	600
VKPF 4E 450X300	450	475	500	300	325	350	625
VKPF 4E 500X300	500	525	550	300	325	350	700
VKPF 4E 600X350	600	625	650	350	375	400	800
VKPF 4E 650X400	650	675	700	400	425	450	850
VKPF 4E 800X600	800	825	850	600	625	650	900
VKPF 4D 900X650	900	925	950	650	675	700	950

МОДЕЛЬ	КОД УСТР.	ПРОИЗВ. ВОЗДУХА (м³/ч)	МОЩНОСТЬ (кВт)	УРОВЕНЬ ШУМА(дБ)	СИЛА ТОКА(А)	ЧАСТОТА ВРАЩЕНИЯ (об/мин)	НАПРЯЖ. (В)	ВЕС (КГ)
VKPF 4E 400X250	41001	500	80	52	0.04	2400	230	19
VKPF 4E 425X275	41002	1000	100	54	0.05	2650	230	19
VKPF 4E 450X275	41003	1400	155	54	0.72	2600	230	19
VKPF 4E 450X300	41004	1850	200	55	0.89	2600	230	20
VKPF 4E 500X300	41005	3100	200	55	0.82	1650	230	27
VKPF 4E 600X350	41006	4300	275	60	1.39	1650	230	29
VKPF 4E 650X400	41007	5750	390	62	1.97	1600	230	36
VKPF 4E 800X600	41008	8200	780	64	3.50	1280	230	55
VKPF 4D 900X650	41009	11000	1150	66	2.30	1350	380	66