

ПРЯМОУГОЛЬНЫЙ КАНАЛЬНЫЙ ВЕНТИЛЯТОР (Оборудован датчиком давления 0-10 вольт)

СЕРИИ VKPF - C



*Вентилятор полностью изготовлен из оцинкованной листовой стали.

*Радиальная крыльчатка вентилятора изготовлена с загнутыми назад лопатками.

*100% контроль скорости.

* Имеет встроенный датчик давления.

* С помощью датчика контролируется скорость.

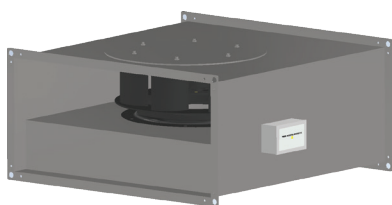
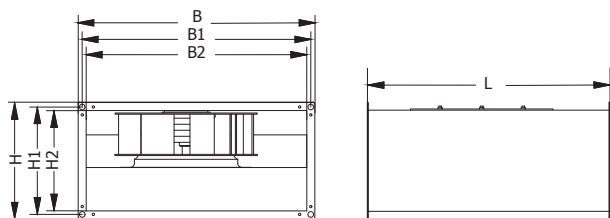
*Таймер вентилятора можно настроить в дневном и ночном режиме.

*Вентилятор может работать в диапазоне 0-10 Вольт.

*Класс защиты двигателя IP44.

*Все модели вентилятора имеют однофазное электрическое напряжение в 220 В

ТЕХНИЧЕСКИЕ ДАННЫЕ:



МОДЕЛЬ	РАЗМЕРЫ УСТРОЙСТВА(мм)						
	B	B1	B2	H	H1	H2	L
VKPF-C 400X250	400	425	450	250	275	300	525
VKPF-C 425X275	425	450	475	275	300	325	575
VKPF-C 450X275	450	475	500	275	300	325	600
VKPF-C 450X300	450	475	500	300	325	350	625
VKPF-C 500X300	500	525	550	300	325	350	700
VKPF-C 600X350	600	625	650	350	375	400	800
VKPF-C 650X400	650	675	700	400	425	450	850
VKPF-C 800X600	800	825	850	600	625	650	900

МОДЕЛЬ	КОД УСТР.	ПРОИЗВ. ВОЗДУХА (м³/ч)	МОЩНОСТЬ (кВт)	УРОВЕНЬ ШУМА(дБ)	СИЛА ТОКА(А)	ЧАСТОТА ВРАЩЕНИЯ (об/мин)	НАПРЯЖ. (В)	ВЕС (КГ)
VKPF-C 400X250	43001	500	80	52	0.04	2400	230	19
VKPF-C 425X275	43002	1000	100	54	0.05	2650	230	19
VKPF-C 450X275	43003	1400	155	54	0.72	2600	230	19
VKPF-C 450X300	43004	1850	200	55	0.89	2600	230	20
VKPF-C 500X300	43005	3100	200	55	0.82	1650	230	27
VKPF-C 600X350	43006	4300	275	60	1.39	1650	230	29
VKPF-C 650X400	43007	5750	390	62	1.97	1600	230	36
VKPF-C 800X600	43008	8200	780	64	3.50	1280	230	55