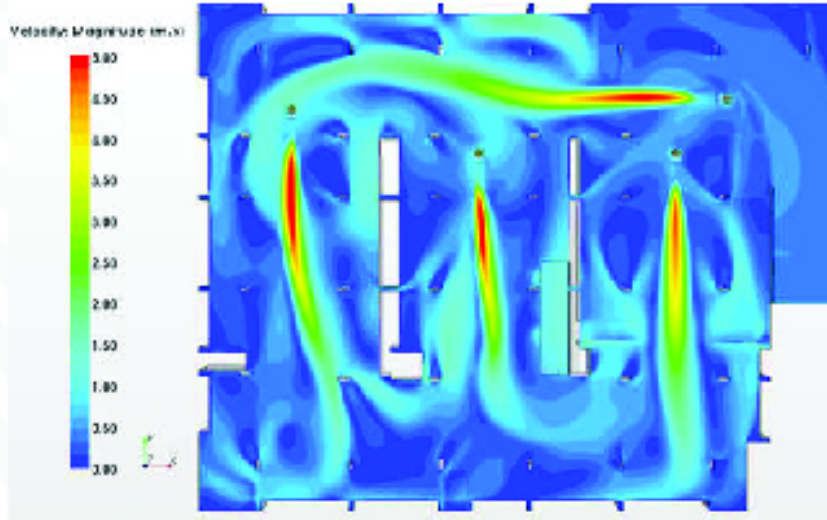


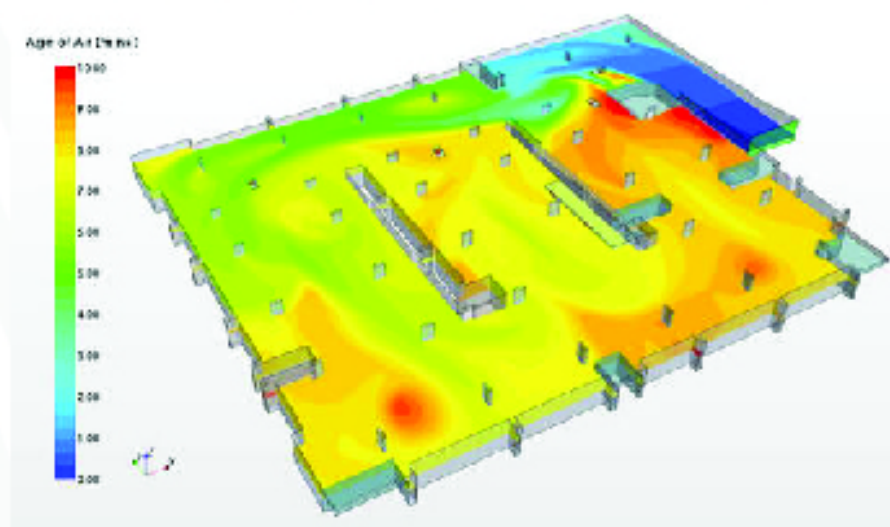
CFD (Hesaplamalı Akışkanlar Dinamiği) Soğuk Akış Analizleri, Duman Yayılım Analizleri

Tasarlama aşaması bitmiş ve devreye alma durumuna gelinen sistemde sistemin performansı "Soğuk Duman Testleri" yardımıyla yapılır. Testte duman tabletlerinden ve duman makinelerinden yararlanılarak dumanın tahliyesi gözlemlenir. Ancak sistemin başansız çıkması durumunda tasarımın baştan gözlemlenmesi gibi bir sorunla karşı karşıya kalınabilmektedir. Bu açıdan tasarım aşamasında gerçek hayatta yapılan bu testin simüle edilmesi daha doğru bir seçim olacaktır. Soğuk akış analizi sonuçlarını yorumlarken sistemin performansını değerlendirmek açısından aşağıdaki kriterlerin uygunluğunu aranz:

- Jet fanların ana akış alanına uygunluğu
- Şaft yerlerinin uygunluğu
- Geri dönüşlerin mümkün mertebede engellenmesi
- Ölü hacmin olmadığı
- Deplasmana göre dumanın seyreltilip seyreltilmediği (Zehirleyici etkinin yangın noktasından uzaktaki yerlerde düşüp düşmediği, 100 ppm'den itibaren duman zehirleyici etkidir.)
- Görüş açısı değerleri



ÖRNEK 1



ÖRNEK 2